

CONSTRUCCION DE ACORDES

TABLA DE CONSTRUCCION

ACORDES MAYORES

Un **acorde Mayor** consta de tres notas: la tónica (I) - mediate (III Mayor) - dominante (V)

ESCALA ACORDES MAYORES: 2 TONOS - 1/2 TONO - 3 TONOS - 1/2 TONO

Escalas

I	TONICA o fundamental	DO	RE	MI	FA	SOL	LA	SI
II	SUPERTONICA	RE	MI	FA#	SOL	LA	SI	DO#
III	MEDIANTE	MI	FA#	SOL#	LA	SI	DO#	RE#
IV	SUBDOMINANTE	FA	SOL	LA	Sib	DO	RE	MI
V	DOMINANTE	SOL	LA	SI	DO	RE	MI	FA#
VI	SUBMEDIANTE	LA	SI	DO#	RE	MI	FA#	SOL#
VII	SEPTIMA (sensible)	SI	DO#	RE#	MI	FA#	SOL#	LA#
I	TONICA (octava)	DO	RE	MI	FA	SOL	LA	SI

ACORDES :

DO M	RE M	MI M	FA M	SOL M	LA M	SI M
-------------	-------------	-------------	-------------	--------------	-------------	-------------

ACORDES RELATIVOS MENORES

(VI-SUBMEDIANTE de la ESCALA MAYOR)

Un **acorde menor** consta de tres notas: la tónica (I) - mediate (III menor) - dominante (V)

ESCALA ACORDES MENORES: 1 TONO - 1/2 TONO - 2 TONOS - 1/2 TONO - 2 TONOS

Escalas

I	TONICA o fundamental	LA	SI	DO#	RE	MI	FA#	SOL#
II	SUPERTONICA	SI	DO#	RE#	MI	FA#	SOL#	LA#
III	MEDIANTE	DO	RE	MI	FA	SOL	LA	SI
IV	SUBDOMINANTE	RE	MI	FA#	SOL	LA	SI	DO#
V	DOMINANTE	MI	FA#	SOL#	LA	SI	DO#	RE#
VI	SUBMEDIANTE	FA	SOL	LA	Sib	DO	RE	MI
VII	SEPTIMA (sensible)	SOL	LA	SI	DO	RE	MI	FA#
I	TONICA (octava)	LA	SI	DO#	RE	MI	FA#	SOL#

ACORDES :

LA m	SI m	DO#m	RE m	MI m	FA#m	SOL#m
-------------	-------------	-------------	-------------	-------------	-------------	--------------

SON RELATIVOS PORQUE TIENEN ALTERADAS LAS MISMAS NOTAS

NOMENCLATURA DE LOS ACORDES

Latina:

DO	RE	MI	FA	SOL	LA	SI
-----------	-----------	-----------	-----------	------------	-----------	-----------

Anglosajona:

C	D	E	F	G	A	B
----------	----------	----------	----------	----------	----------	----------

DISTANCIA TONAL ACORDES MAYORES Y MENORES

Mayor

La 3ª se encuentra a **2 tonos** de la tónica y
La 5ª se encuentra a **3 tonos y 1/2** (quinta justa)

													2														
													3 1/2														
Do	Do#	Re	Re#	Mi	Fa	Fa#	Sol	Sol#	La	La#	Si	Do															
Re	Re#	Mi	Fa	Fa#	Sol	Sol#	La	La#	Si	Do	Do#	Re															
Mi	Fa	Fa#	Sol	Sol#	La	La#	Si	Do	Do#	Re	Re#	Mi															
Fa	Fa#	Sol	Sol#	La	La#	Si	Do	Do#	Re	Re#	Mi	Fa															
Sol	Sol#	La	La#	Si	Do	Do#	Re	Re#	Mi	Fa	Fa#	Sol															
La	La#	Si	Do	Do#	Re	Re#	Mi	Fa	Fa#	Sol	Sol#	La															
Si	Do	Do#	Re	Re#	Mi	Fa	Fa#	Sol	Sol#	La	La#	Si															

Menor

La 3ª se encuentra a **1 tono y 1/2** de la tónica y
La 5ª se encuentra a **3 tonos y 1/2** (quinta justa)

													1 1/2														
													3 1/2														
Do	Do#	Re	Re#	Mi	Fa	Fa#	Sol	Sol#	La	La#	Si	Do															
Re	Re#	Mi	Fa	Fa#	Sol	Sol#	La	La#	Si	Do	Do#	Re															
Mi	Fa	Fa#	Sol	Sol#	La	La#	Si	Do	Do#	Re	Re#	Mi															
Fa	Fa#	Sol	Sol#	La	La#	Si	Do	Do#	Re	Re#	Mi	Fa															
Sol	Sol#	La	La#	Si	Do	Do#	Re	Re#	Mi	Fa	Fa#	Sol															
La	La#	Si	Do	Do#	Re	Re#	Mi	Fa	Fa#	Sol	Sol#	La															
Si	Do	Do#	Re	Re#	Mi	Fa	Fa#	Sol	Sol#	La	La#	Si															

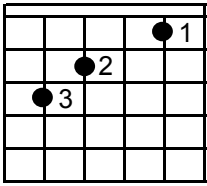
ACORDES MAYORES Y MENORES

MAYOR

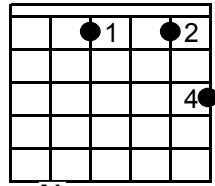
MENOR

MAYOR

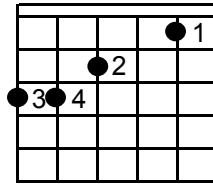
MENOR



Do

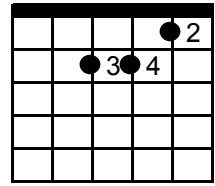


X X Do m

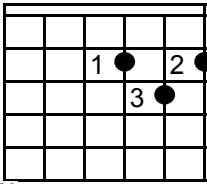


Do

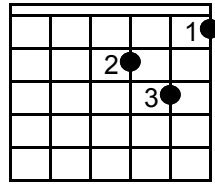
C 3



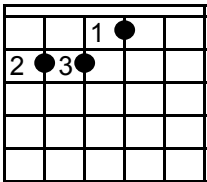
Do m



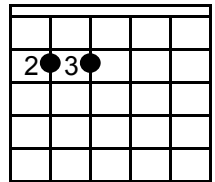
X Re



X Re m

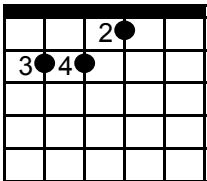


Mi



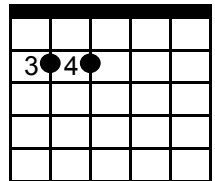
Mi m

C 1



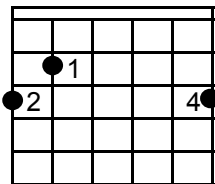
Fa

C 1

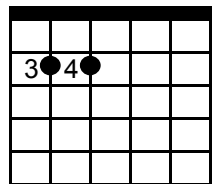


Fa m

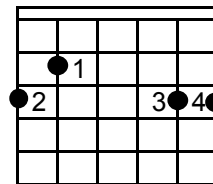
C 3



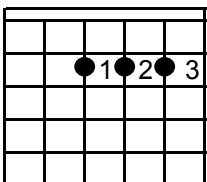
Sol



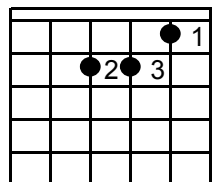
Sol m



Sol

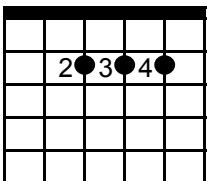


La



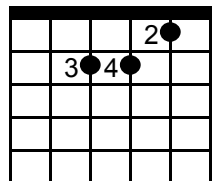
La m

C 2



Si

C 2



Si m