

NOTAS MUSICALES

UT QUEANT LAXIS

En la fiesta de S. Juan Bautista

Himno de Vísperas compuesto por el Benedictino Pablo el Diácono

UT queant laxis
RE sonare fibris
Mira gestorum
Famuli tuorum
SOLve polluti
Labii reatum,
Sancte **Io**annes.

Para que estos tus siervos puedan, con toda su voz, cantar tus maravillosas hazañas, limpia el reato de nuestros manchados labios ¡Oh San Juan!

En un principio la nota DO se llamo UT (modificada por el musicólogo italiano Giovanni Battista Doni). Hoy en día solo se utiliza en el idioma alemán y para el Canto Gregoriano.

En el siglo XVI Anselmo de Flandes une las palabras Sancte Ioannes y da nombre al **SI**

HIMNO, UT QUEANT LAXIS:

El monje Benedictino **Guido D'Arezzo** observó que la primera nota de cada estrofa comenzaba con una nota superior a la que le antecedía e ideó utilizar esa primera sílaba para identificar a cada una. También después de ensayar varios sistemas impuso el pentagrama griego. (Siglos X y XI)

Notación Neumática

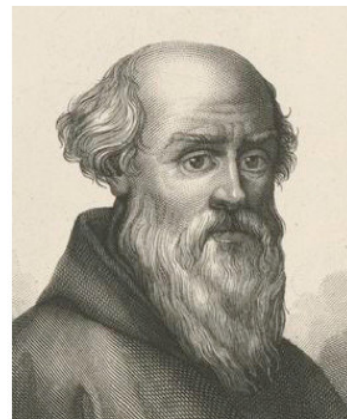
Siglos VIII y IX, Atribuida al Papa Gregorio I



Siglos XII y XIII los neumas adoptaron la
Notación Cuadrada

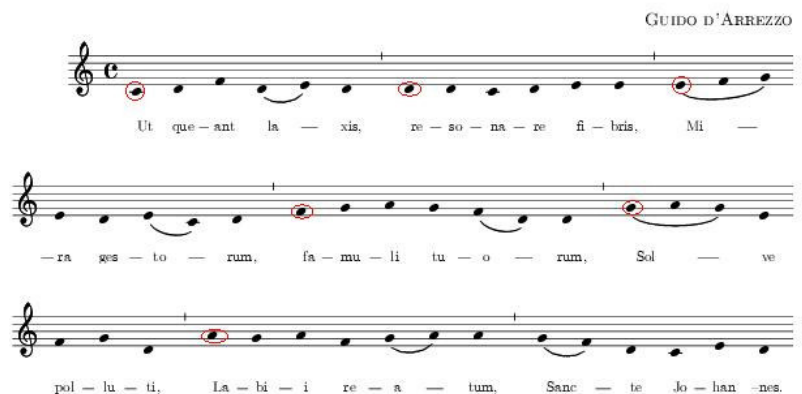
IN NATIVITATE S. JOANNIS BAPTISTAE
Hymnum in II Vesperis

Hymn.



Ut queant laxis

GUIDO D'ARREZZO



Tras varios siglos de evolución, hacia el siglo XVII quedan establecidas la figuras musicales actuales.

NOTACION MUSICAL

Redonda

Blanca

Negra

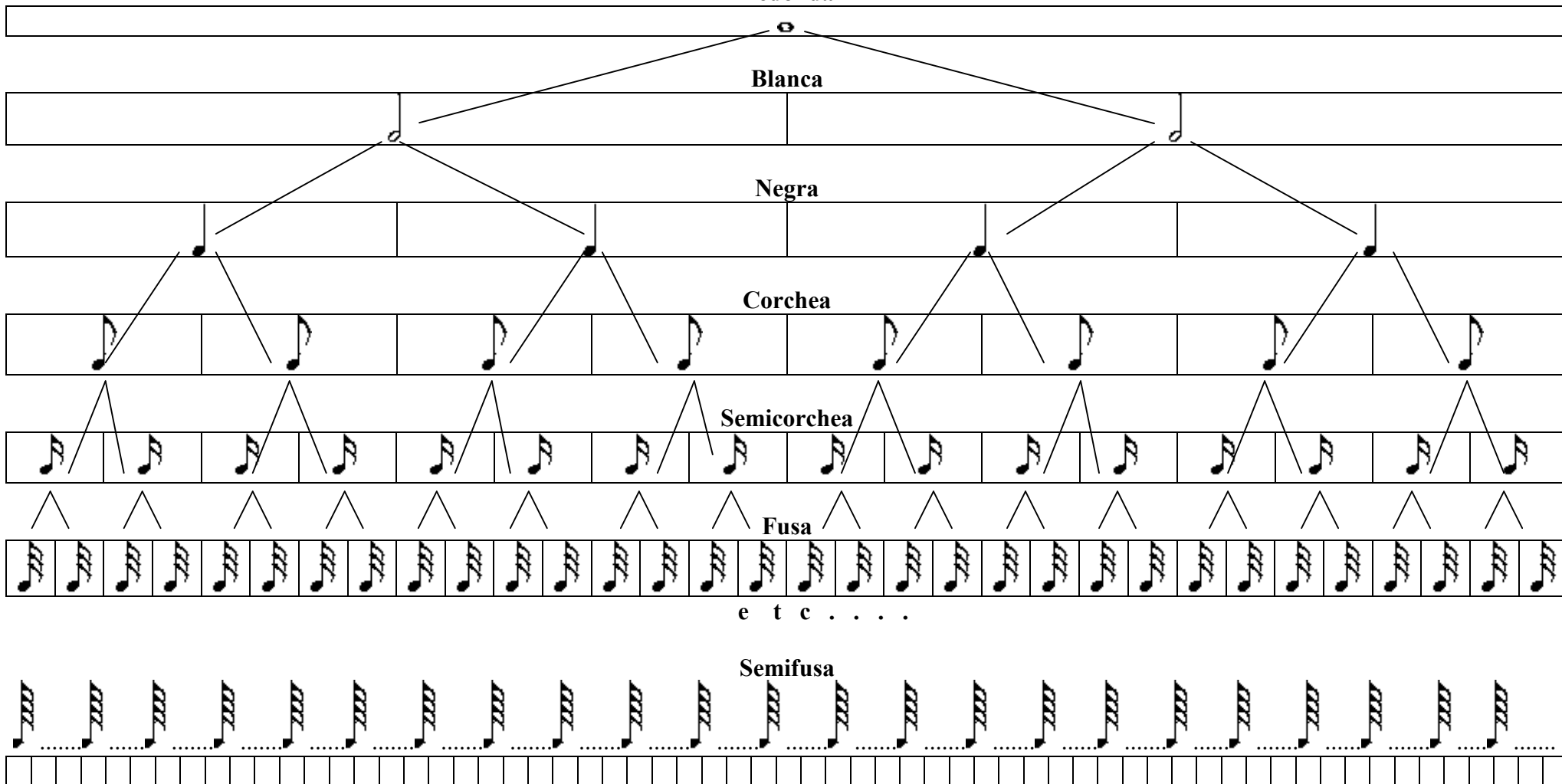
Corchea

Semicorchea

Fusa

Semifusa

e t c



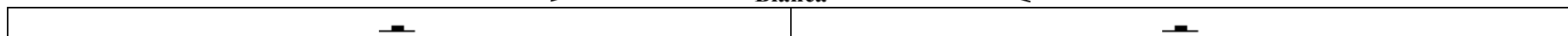
NOTACION MUSICAL

SILENCIOS

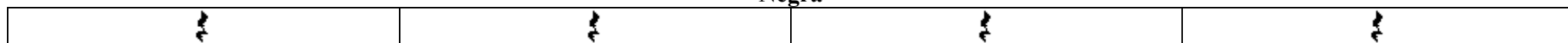
Redonda



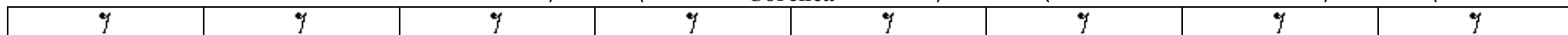
Blanca



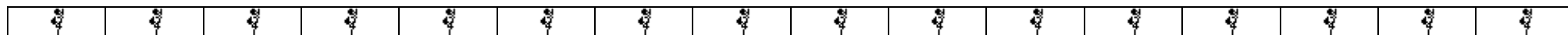
Negra



Corchea

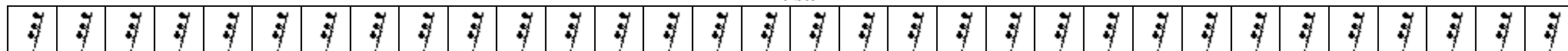


Semicorchea

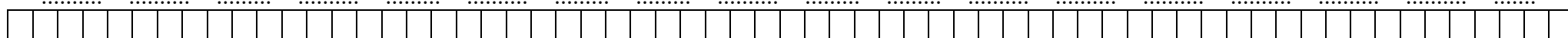


e t c

Fusa



Semifusa

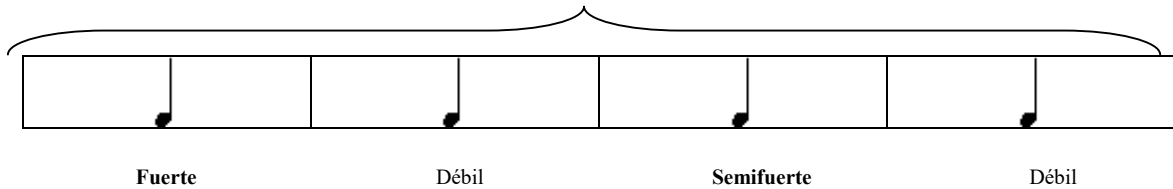


COMPASES

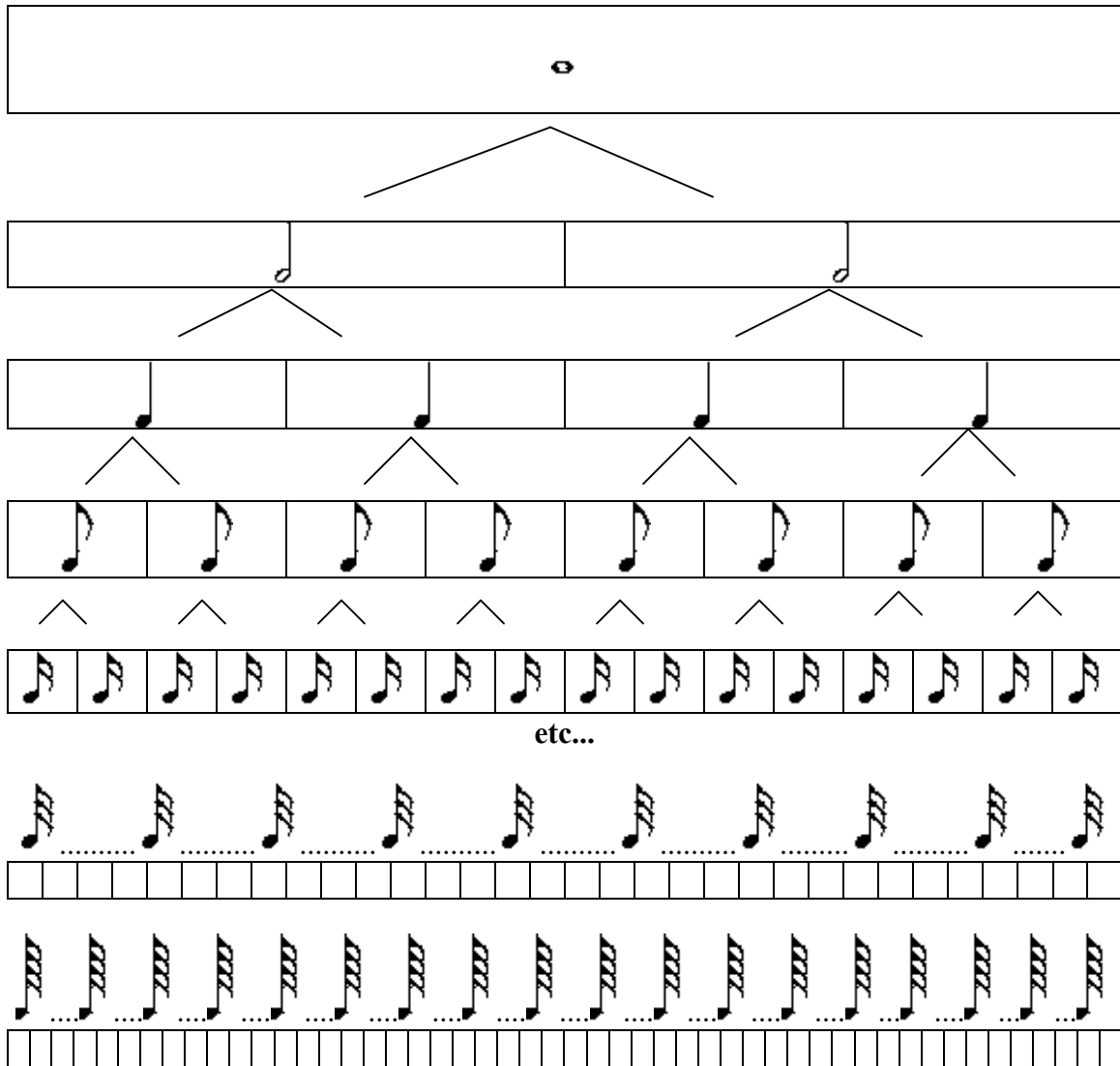
COMPAS DE 4/4

Divide a la unidad en 4 partes y toma 4

El compás vale 4 tiempos en **una** equivalencia



Luego las notas que entran son:

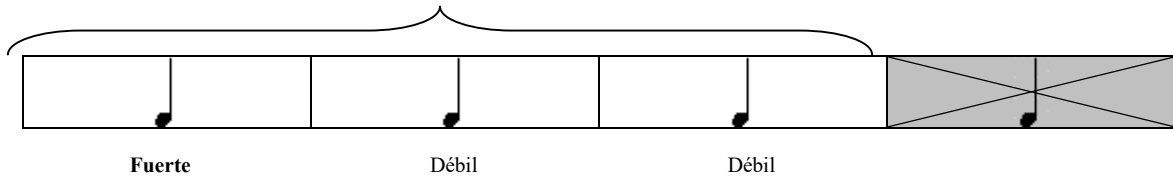


COMPASES

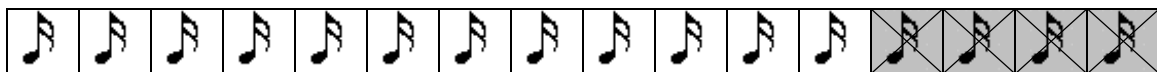
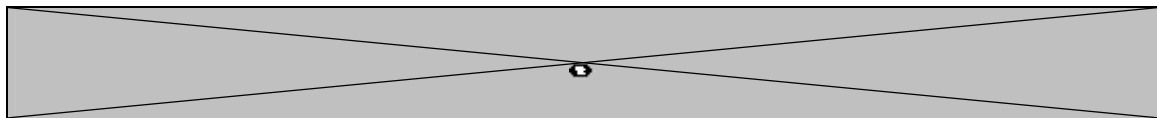
COMPAS DE 3/4

Divide a la unidad en 4 partes y toma 3

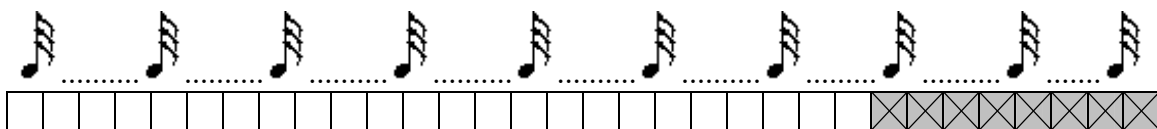
El compás vale 3 tiempos en **una** equivalencia



Luego las notas que entran son:



etc...

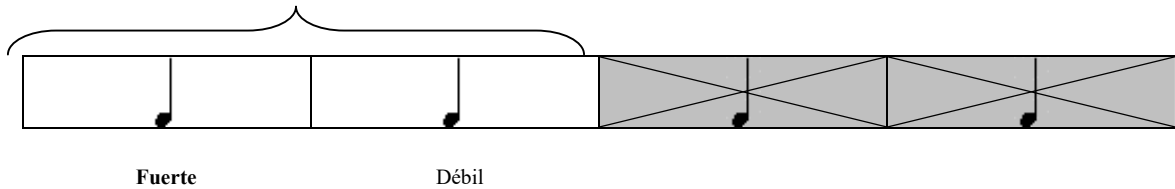


COMPASES

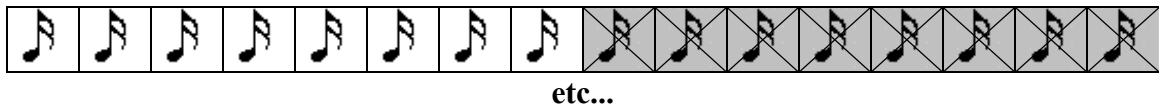
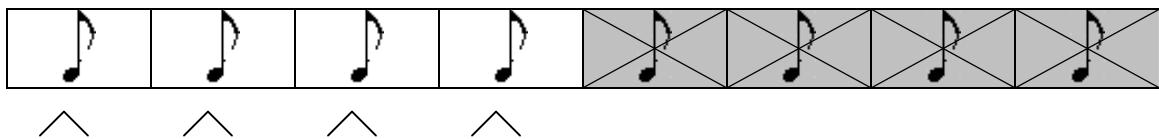
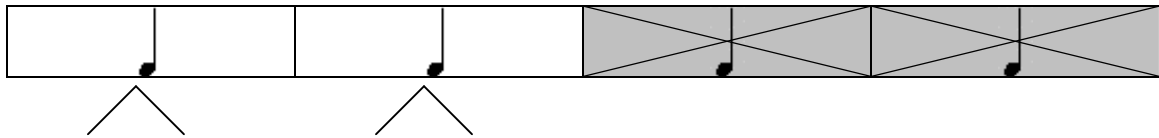
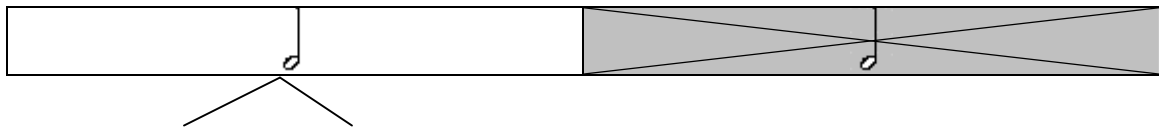
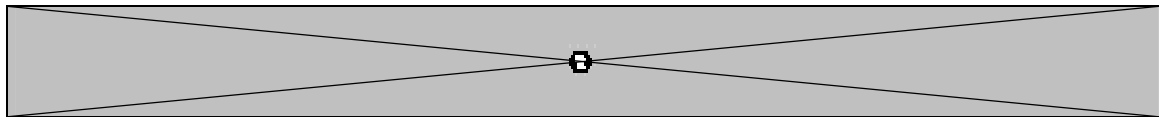
COMPAS DE 2/4

Divide a la unidad en 4 partes y toma 2

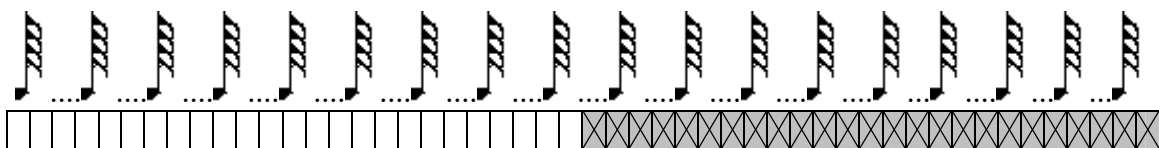
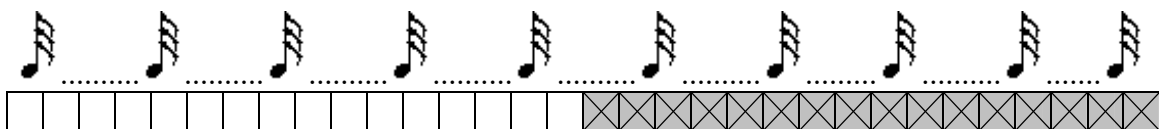
El compás vale 2 tiempos en **una** equivalencia



Luego las notas que entran son:



etc...



COMPASES

COMPAS DE 6/8

Divide a la unidad en 8 partes y toma 6

El compas vale 3 tiempos divididos en **dos** equivalencias de tres corcheas cada una.

Fuerte Débil Débil Fuerte Débil Débil

Luego las notas que entran son:

etc...