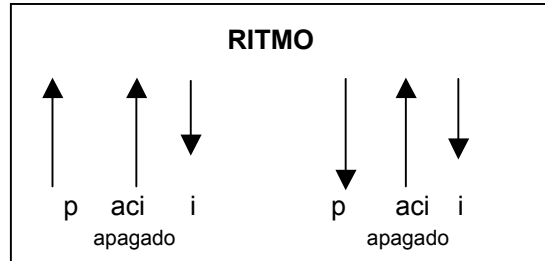
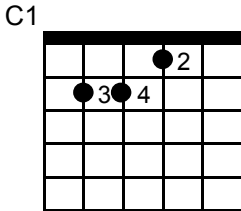
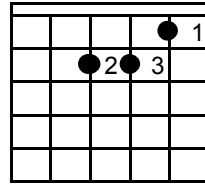
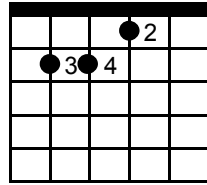
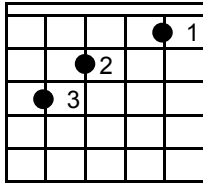


# ME GUSTA ASÍ

Michelle Jenner



## Introducción

### Arpeggios

Do Sol La m  
No sé porqué me gusta así  
Fa  
tenerte tras mi espalda,  
Do Sol La m  
pintándome palabras tú,  
Fa  
estate quieto y ven aquí. ↑ p  
Do Sol  
Eres como un niño grande (Expresión 1)  
Do Sol  
manejando un tanque de papel (Expresion 2)

### Ritmo

Do Sol La m  
Dí que todo esto, tan sólo es un vendaval  
Fa  
..., y me haré cometa  
Do Sol La m  
Dí que todo esto, tan sólo es una canción  
Fa  
y caeré rendida.  
Do Sol La m  
ahh ah, ahh ah, ahhhh (Expresion 4)

### Estrib.

### Ritmo

Do Sol La m  
Dí que todo esto, tan sólo es un vendaval  
Fa  
..., y me haré cometa  
Do Sol La m  
Dí que todo esto, tan sólo es una canción  
Fa  
y caeré rendida.  
Do Sol La m Fa ↑ p  
ahh ah, ahh ah, ahhhh

### Ritmo

La m Do  
Cuando pasas cerca  
Sol  
es difícil respirar  
Fa  
y si te veo temblar  
Sol La m  
sé que estas igual que yo  
Do  
Dos burbujas de jabón  
Sol  
que no paran de subir  
Fa  
Este es un nuevo bigbang Sol ↑ p  
Sol La m Sol ↑ p  
éste es, nuestro bigbang  
Do ↑ p Sol ↑ p  
Dí que todo esto..,  
tan sólo es una canción... (Expresión 5)

### Arpeggios

Do Sol La m  
No sé porqué me gusta así  
Fa Do  
que nadie sepa lo que es  
Sol La m  
saltándome las reglas voy  
Fa  
a imaginarme un día más ↑ p  
Do Sol  
en el porche de cualquier Motel (Expresión 1)  
Do Sol  
y hacer cosquillas en tus pies (Expresion 3)

# ME GUSTA ASÍ

Michelle Jenner

Transcripción Pablo Espigares

8va

Do M

Introducción

Sol M

Cejilla 3

La m

T A B

3 0 1 0 1 1 0 1 3 4 3 3 4 3 2 1 0 1 2 1

Detailed description: This system shows the first three measures of the piece. The top staff is a treble clef with a 4/4 time signature and an 8va (octave) marking. The melody consists of eighth and quarter notes. Below the staff are three guitar chord diagrams: 'Do M' (open strings), 'Sol M' (3rd fret barre), and 'La m' (2nd fret barre). The bottom staff shows the bass line with fret numbers and a '7' (pickup) symbol. The strings are labeled T (Trapezoid), A (Anillo), and B (Brazo).

8va

Fa M

Do M

Arpeggios

Sol M

Cejilla 3

T A B

4 1 1 2 3 3 1 0 1 0 1 7 4 3 3 3 4 3

B

P

Detailed description: This system covers measures 4-6. The top staff continues the melody. Chord diagrams include 'Fa M' (1st fret barre), 'Do M' (open strings), and 'Sol M' (3rd fret barre). The bottom staff shows the bass line with fret numbers and a '4' (pickup) symbol. The strings are labeled T, A, B, and P (Púa).

8va

La m

Fa M

T A B

7 2 1 0 1 1 2 1 7 2 1 1 1 2 1

Detailed description: This system covers measures 7-9. The top staff continues the melody. Chord diagrams include 'La m' (2nd fret barre) and 'Fa M' (1st fret barre). The bottom staff shows the bass line with fret numbers and a '7' (pickup) symbol.

8va

La m

Expresión 1

10

T 7 0 1 0 1

A 7 2 2 0 2

B 0 2 2 0 2

P I C A P

Fa M

8va

La m

Expresión 2

13

T 7 2 2 3 0

A 7 2 2 2 0

B 0 2 2 2 0

P I C I A I

8va

Sol M

La m

Expresión 3

uh...uhhhh.....ah...ahhhhh

16

T 7 4 3 2 3 0

A 7 5 4 2 2 3 0

B 3 5 4 2 2 3 0

P I C I A I

8va

Fa M

Sol M

Expresión 4

19

T  
A  
B

1 3 2 3 5 4

8va

Fa M

Do M

Expresión 5 (final)

22

T  
A  
B

1 2 1 1 2 1

1 0 2 3

B