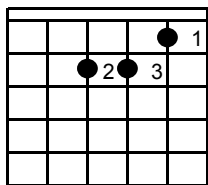
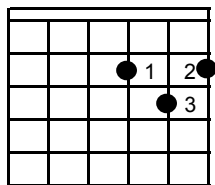


Y SIN EMBARGO

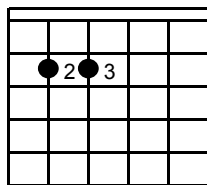
JOAQUIN SABINA



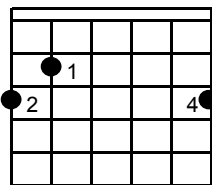
La m



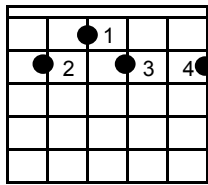
Re



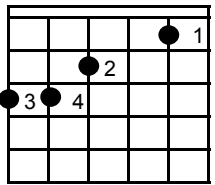
Mi m



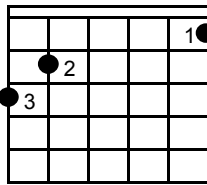
Sol



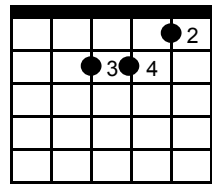
Si 7



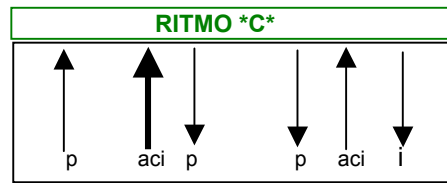
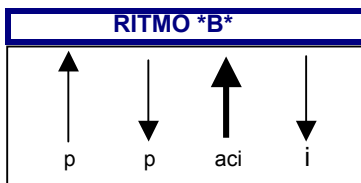
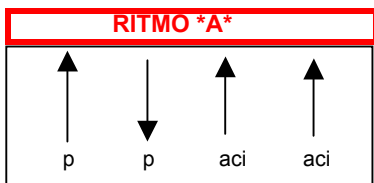
Do



Sol 7



Si m



La m Re Mi m
De sobras sabes que eres la primera,
Sol Re Mi m
que no miento si juro que daría
Re La m
por ti la vida entera,
Re Mi m
por ti la vida entera; (Expresión)
La m Si 7 Mi m
y, sin embargo, un rato, cada día,
Re La m
ya ves, te engañaría con cualquiera,
Re Mi m
te cambiaría por cualquiera. (Expresión)

La m Re Mi m
Ni tan arrepentido ni encantado
Sol Re Mi m
de haberme conocido, lo confieso.
Re La m
Tú que tanto has besado
Re Mi m
tú que me has enseñado, (Expresión)
La m Si 7 Mi m
sabes mejor que yo que hasta los huesos
Re La m Do
sólo calan los besos que no has dado,
Re Mi m
los labios del pecado. (Expresión remate)

Sol Do Re
Porque una casa sin ti es una embajada,
La m Si 7 Mi m
el pasillo de un tren de madrugada,
Do (Expresión 1)
un laberinto sin luz ni vino tinto,
La m Do Re
un velo de alquitrán en la mirada.

Sol Do Sol
Y me envenenan los besos que voy dando
Do Sol
y, sin embargo, cuando
Sol 7 Do Si m
duermo sin ti contigo sueño, p
La m Do Re
y con todas si duermes a mi lado,
La m Mi m Sol
y si te vas me voy por los tejados
Sol 7 Do Si m
como un gato sin dueño p
La m Do Re
perdido en el pañuelo de amargura
La m Do Re
que empaña sin mancharla tu hermosura.

SOLO GUITARRA

La m Re Mi m
No debería contarle y, sin embargo,
Sol Re Mi m
cuando pido la llave de un hotel
Re La m
y a media noche encargo
Re Mi m
un buen champán francés (Expresión)
La m Si 7 Mi m
y cena con velitas para dos,
Re La m Do
siempre es con otra, amor, nunca contigo,
Re Mi m
bien sufres lo que digo. (Expresión remate)

Sol Do Re
Porque una casa sin ti es una oficina,
La m Si 7 Mi m
un teléfono ardiendo en la cabina,
Do (Expresión 1)
una palmera en el museo de cera,
La m Do Re
un éxodo de oscuras golondrinas.

Sol Do Sol
Y me envenenan los besos que voy dando
Do Sol
y, sin embargo, cuando
Sol 7 Do p Si m
duermo sin ti contigo sueño,
La m Do Re
y con todas si duermes a mi lado,
La m Mi m Sol
y si te vas me voy por los tejados
Sol 7 Do Si m
como un gato sin dueño p
La m Do Re
perdido en el pañuelo de amargura
La m Do Re
que empaña sin mancharla tu hermosura.

Sol Do
Y cuando vuelves hay fiesta
Sol Do Sol
en la cocina y bailes sin orquesta
Sol 7 Do (Expresión 2)
y ramos de rosas con espinas,
La m Do Re
pero dos no es igual que uno más uno
La m Mi m Sol
y el lunes al café del desayuno
Sol 7 Do (Expresión 2)
vuelve la guerra fría
La m Do Re
y al cielo de tu boca el purgatorio
La m Do Re
y al dormitorio el pan de cada día
Sol ↑ Apagado
Y me envenenan los besos que voy dando...

8va

25

Cejilla 7 -----

H Po

T 12 12 12 10

A 9 7 7 8 7 8 7 9 8

B 7 9

① ① P I C ④ ②

8va

28

SI

(Expresión 2)

T 0 3 →(5) 5.

A 0 2 →(4) 4.

B 3 2

SI 2 \ (3) 2 3 0 1 0 1 0

①