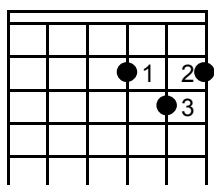
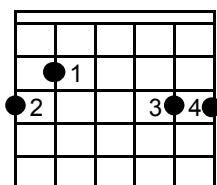


# Yo voy a ser el Rey León

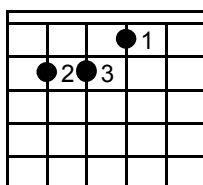
Elton John



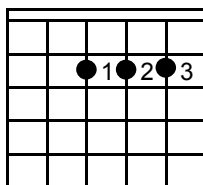
Re



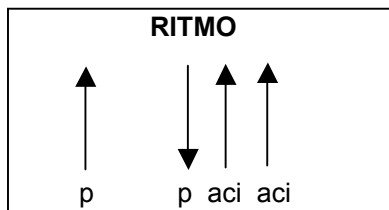
Sol



Mi



La



## Intro

**Re**

Yo voy a ser el Rey León

y tú lo vas a ver,

**Sol**

pues sin pelo en ese cabezón

**Re**

un Rey no puedes ser.

No ha habido nadie como yo

tan fuerte y tan veloz,

**Sol**

seré el felino más voraz

**Re**

y así será mi voz.

**Mi**

Pues un gato suena más feroz

**La**



oh, oh, oh

**Sol**

**La**

**Re**

Yo voy a ser Rey León

**Sol**

Nadie que me diga

**Mi**

lo que debo hacer,

**La**

nadie que me diga

**Re**

como debo ser.

**Sol**

**Mi**

**La**

Libre para hacer mi ley,

**Sol**

**La**

**Re**

libre para ser el Rey

**Re**

Es hora de que tú y yo

hablemos de verdad,

**Sol**

no quiero escuchar

**Re**

a un pajarraco tan vulgar.

Si a eso llamas Monarquía

no hay porqué seguir

**Sol**

Yo me largo lejos de Africa,

**Re**

dimito y ha vivir.

**Mi**

**La**

Total tampoco tengo vocación.



oh, oh, oh

**Sol**

**La**

**Re**

Yo voy a ser Rey León

**Sol**

Mira cómo bailo,

**Mi**

mira como ando,

**La**

mires donde mires,

**Re**

siempre estoy al mando

**Sol**

**Mi**

**La**

Entonen sus canciones sin dudar

**Sol**

**Mi**

**La**

en bosques, en sabanas y en el mar

**Sol**

**Mi**

**La**

dediquen al Rey Simba su canción

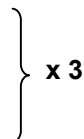
oh, oh, oh

**Sol**

**La**

**Re**

Yo voy a ser Rey León



# EL REY LEON

## Introducción

Musical score for guitar introduction of "El Rey Leon". The score is in G major (one sharp) and 2/4 time. It consists of a treble clef staff and a guitar tablature staff. The treble staff shows a melodic line starting with a repeat sign. The guitar tablature staff shows the fretting for the first three measures, including triplets and a "Picado" (picked) instruction. The fretting is as follows:

Measure	Fret	Fret	Fret	Fret	Fret	Fret
1	0	0	3	3	3	0
2	0	1	3	0	0	0
3	0	0	3	3	3	0

Below the tablature, the chord names are indicated: I C A and I C A ②.

Musical score for guitar introduction of "El Rey Leon". The score is in G major (one sharp) and 2/4 time. It consists of a treble clef staff and a guitar tablature staff. The treble staff shows a melodic line starting with a repeat sign. The guitar tablature staff shows the fretting for the first three measures, including triplets and a "Picado" (picked) instruction. The fretting is as follows:

Measure	Fret	Fret	Fret	Fret	Fret	Fret
1	0	0	3	3	3	0
2	0	1	3	0	0	0
3	0	0	3	3	3	0

Below the tablature, the chord names are indicated: I C A and I C A ②.