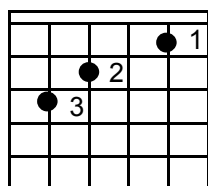
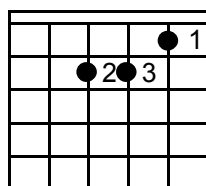


# NADIE TE AMA COMO YO

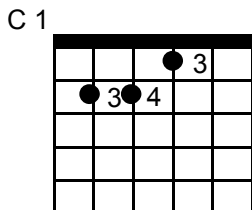
MARTIN VALVERDE



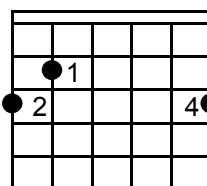
Do



La m

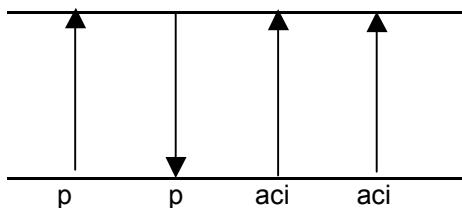


Fa



Sol

## RITMO



**Do** **La m**  
Cuánto he esperado este momento

**Fa** **Sol**  
Cuánto he esperado que estuvieras así.

**Do** **La m**  
Cuánto he esperado que me hablaras.

**Fa** **Sol**  
Cuánto he esperado que vinieras a mí.

**Do** **La m**  
Yo sé bien lo que has vivido

**Fa** **Sol**  
Sé también por qué has llorado

**Do** **La m**  
Yo sé bien lo que has sufrido

**Fa** **Sol**  
Pues de tu lado no me he ido.

**Do** **La m**  
Yo sé bien lo que me dices,

**Fa** **Sol**  
aunque a veces no me hables.

**Do** **La m**  
Yo sé bien lo que en ti sientes,

**Fa** **Sol**  
aunque nunca lo compartes

**Do** **La m**  
A tu lado he caminado

**Fa** **Sol**  
Junto a ti yo siempre he ido

**Do** **La m**  
Aún a veces te he cargado

**Fa** **Sol**  
Yo he sido tu mejor amigo

**Do** **La m**  
Pues nadie te ama como yo.

**Fa** **Sol**  
Pues nadie te ama como yo.

**Do** **La m**  
Mira la cruz, esa es mi más grande prueba.

**Fa** **Sol**  
Nadie te ama como yo.

**Do** **La m**  
Pues nadie te ama como yo.

**Fa** **Sol**  
Pues nadie te ama como yo.

**Do** **La m**  
Mira la cruz, fue por ti, fue porque te amo.

**Fa** **Do**  
Nadie te ama como yo...

**Do** **La m**  
Pues nadie te ama como yo.

**Fa** **Sol**  
Pues nadie te ama como yo.

**Do** **La m**  
Mira la cruz, esa es mi más grande prueba.

**Fa** **Sol**  
Nadie te ama como yo.

**Do** **La m**  
Pues nadie te ama como yo.

**Fa** **Sol**  
Pues nadie te ama como yo.

**Do** **La m**  
Mira la cruz, fue por ti, fue porque te amo.

**Fa** **Sol** **Do**  
Nadie te ama....no, nadie te ama ni te amará...

**Fa** **Sol** **Do (Rueda)** **Do**  
Nadie te ama como yo....como yo.....como yo....

# NADIE TE AMA COMO YO

Martín Valverde

Transcripción Pablo Espigares

8va

4/4

Do M

La m

T A B

P P P P

Detailed description: This system contains the first four measures of the piece. The top staff is a treble clef with a 4/4 time signature and an 8va marking. The first measure has a whole rest. The second measure has a quarter note G4, quarter note A4, quarter note B4, and quarter note C5. The third measure has a whole rest. The fourth measure has a quarter note G4, quarter note A4, quarter note B4, and quarter note C5. Chord diagrams for Do M (x02321) and La m (x02231) are shown below the staff. The bottom staff shows guitar tablature for strings T, A, and B. Measure 1: T (0), A (0), B (3). Measure 2: T (1), A (0), B (3). Measure 3: T (1), A (0), B (3). Measure 4: T (1), A (2), B (0). Pedals are marked 'P' under measures 3 and 4.

8va

Fa M

Sol M

Do M

T A B

P P P

4

Detailed description: This system contains measures 5 through 8. The top staff continues the melody. Measure 5: quarter note D5, quarter note E5, quarter note F5, quarter note G5. Measure 6: quarter note G5, quarter note A5, quarter note B5, quarter note C6. Measure 7: quarter note D6, quarter note E6, quarter note F6, quarter note G6. Measure 8: quarter note G6, quarter note A6, quarter note B6, quarter note C7. Chord diagrams for Fa M (212321), Sol M (202321), and Do M (x02321) are shown. The bottom staff shows guitar tablature. Measure 5: T (2), A (3), B (3). Measure 6: T (1), A (0), B (3). Measure 7: T (3), A (4), B (5). Measure 8: T (3), A (5), B (3). Pedals are marked 'P' under measures 5, 6, and 7. A circled '4' is under measure 7, and a '3' is under measure 8.

8va

La m

Sol M

T A B

P

7

Detailed description: This system contains measures 9 through 11. The top staff continues the melody. Measure 9: quarter note D6, quarter note E6, quarter note F6, quarter note G6. Measure 10: quarter note G6, quarter note A6, quarter note B6, quarter note C7. Measure 11: quarter note D7, quarter note E7, quarter note F7, quarter note G7. Chord diagrams for La m (x02231) and Sol M (202321) are shown. The bottom staff shows guitar tablature. Measure 9: T (6), A (5), B (3). Measure 10: T (1), A (2), B (3). Measure 11: T (3), A (4), B (3). Pedals are marked 'P' under measures 10 and 11. A '7' is written at the start of the system.